

Problème : Je viens de passer sous Windows 2000 ou XP et j'aimerais faire évoluer mon Race Leader FFB série db9 en un Race Leader FFB USB, faute de pilote avec le port série. Ci-dessous, une note explicative montrant pas à pas comment faire une telle manipulation.

Informations :

- n Matériel nécessaire : tournevis cruciforme, pinces coupantes, fer à souder, de l'étain, 1 câble USB
- n Nombre de personnes : 2
- n Temps estimé : 45 minutes

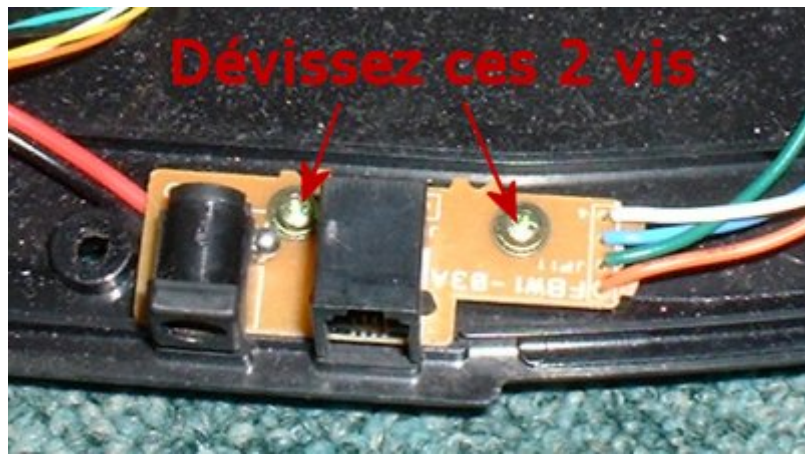
1-Dévissez les 20 vis situés au dessous du socle du volant



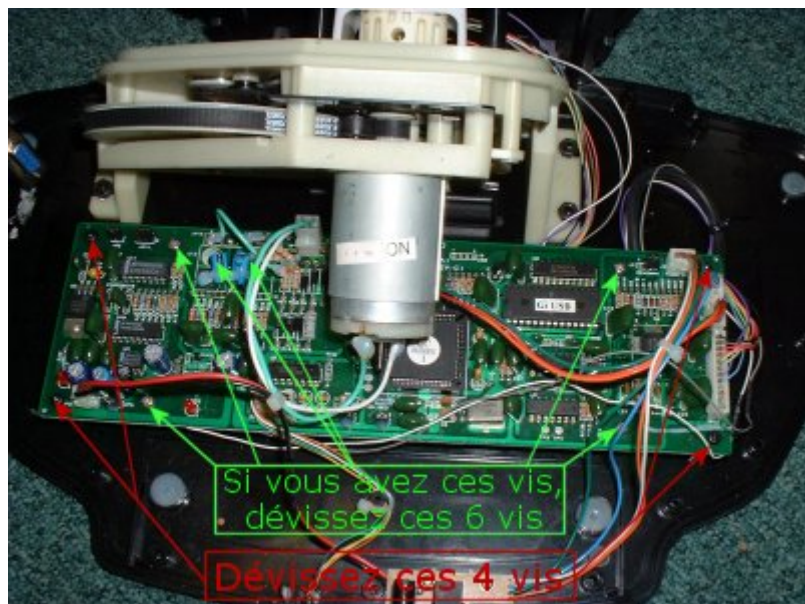
2. C'est à cet endroit précis que vous allez fixer le câble USB



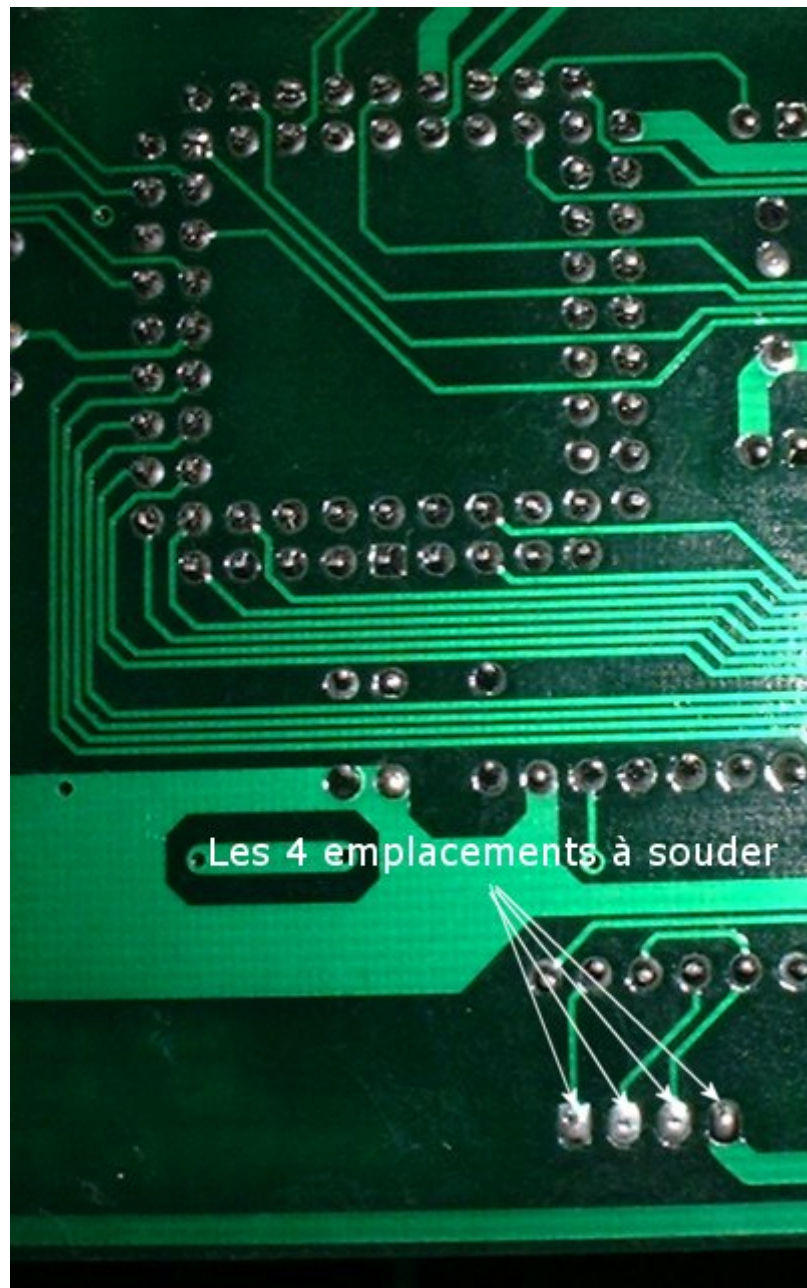
3. Dévissez les 2 vis de la plaque qui fixent les prises de l'alimentation et du pédalier



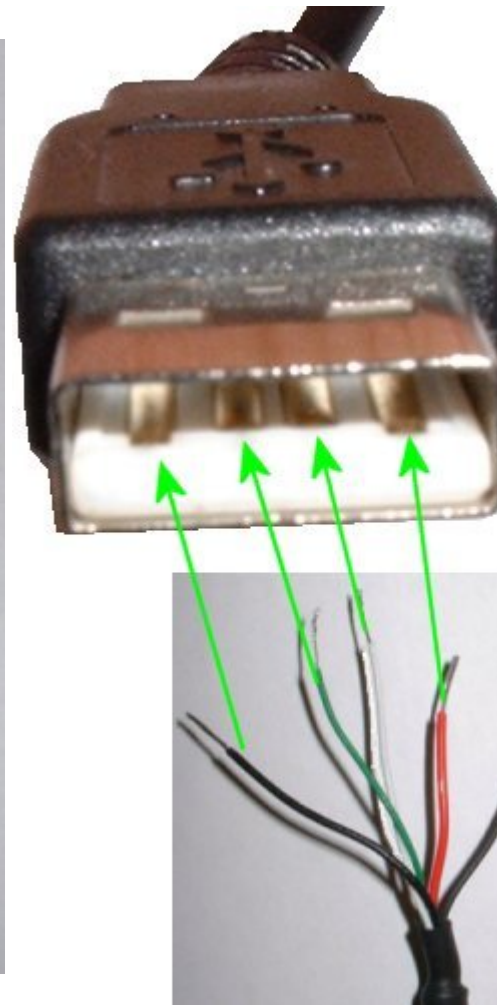
4. Dévissez les 4 vis noires situées aux extrémités du circuit principal (en rouge sur la photo)
 Sur certaines versions du Race Leader FFB, il y a une grande plaque métallique située sous cette carte. Si tel était le cas, dévissez les 4 vis de couleur métallique et les 2 vis noires. (en vert sur la photo)



5. En retournant la plaque, repérez l'endroit où vous allez souder les 4 fils



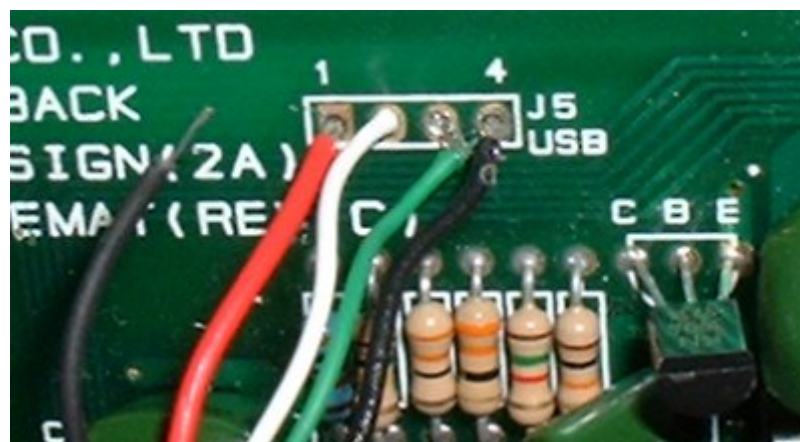
6. Prenez votre câble USB. Il est fortement recommandé de tester les fils à l'aide d'un multimètre ou autre système afin que l'ordre des fils soit respecté



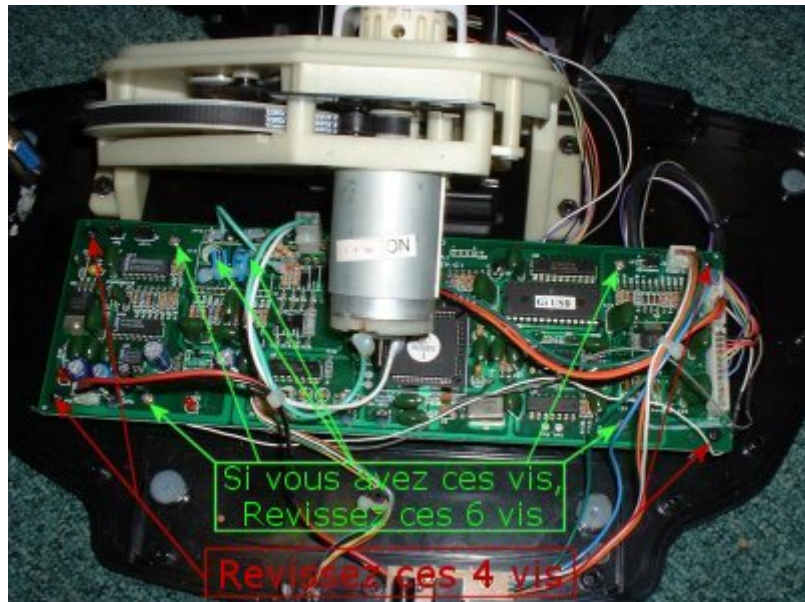
7. Soudez les fils de la sorte :

- | Rouge : 1
- | Blanc : 2
- | Vert : 3
- | Noir : 4

Si votre câble USB a 5 fils, c'est que vous avez en plus un fil de blindage (la partie métallique enrobant la prise USB). Ce Fil n'est pas utilisé dans ce volant



8. Revissez les vis de la plaque principale. (Il y en a 4 dans certains cas et 10 dans d'autres)



9. Revissez les 2 vis de la plaque qui fixent les prises de l'alimentation et du pédalier



10. Afin de garder les 2 prises (port série et USB), vous devez faire un trou dans la coque plastique du volant.

┆ C'est à cet endroit qu'il est plus facile de découper le plastique



┆ A l'aide d'une pince coupante (ou petite scie) découpez un carré de plastique dont la largeur est celle du câble USB



· Ci-dessous, une photo de la découpe du capot :



11. Faîtes un nœud avec le câble USB au niveau de cette découpe afin d'éviter de casser les soudures lors des utilisations ultérieures du volant.



12. Replacez la coque et revissez les 20 vis.



13. Votre volant est maintenant un volant Mixte : port série et USB.

Important : Vous ne devez brancher qu'une prise à la fois.



14. En résumé,

- En port série, vous utiliserez les mêmes pilotes (compatible sous Windows 95 - 98 - ME)
- En port USB, vous utiliserez les pilotes du volant Race Leader FFB (compatible sous Windows 98 - ME - 2000 - XP)